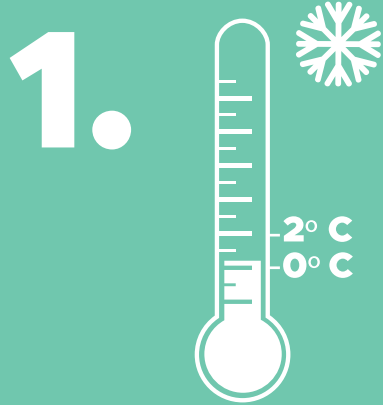


10 Reglas de manejo



Temperatura ideal.



No más de 7.



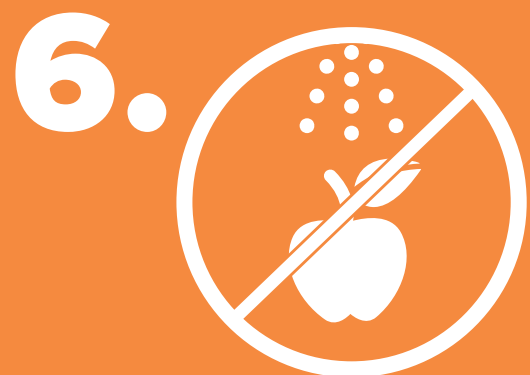
Humedad entre 90 y 100%.



Acomodar a mano.



Retirar las manzanas maltratadas.



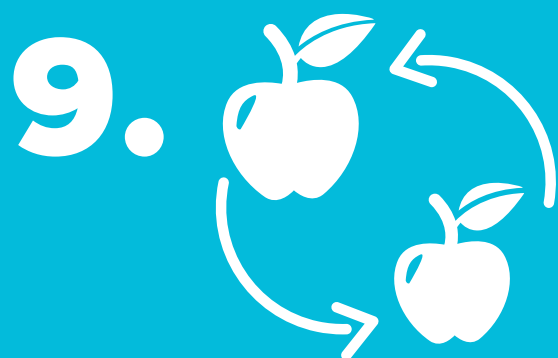
No rociar con agua.



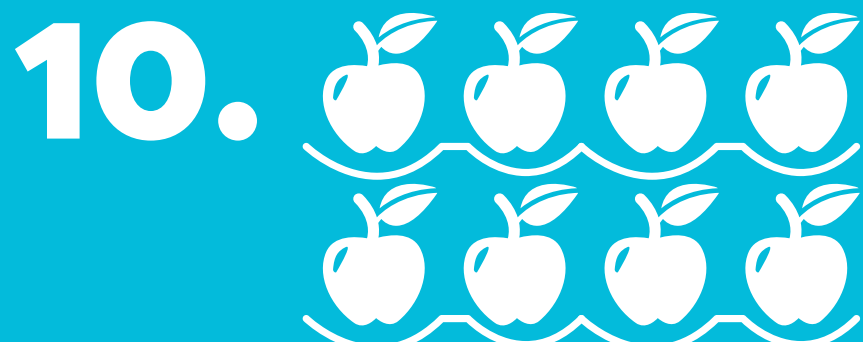
Mercadeo por variedades y colores.



No almacenar junto a las manzanas.



Las manzanas que llegan primero al almacén, son las primeras en salir. Rotar diariamente las manzanas, colocando las que llevan más tiempo hasta arriba.



Colocar sobre charolas o bandejas.

Más info en manzanaswashington.com